



**КОМИТЕТ ИМУЩЕСТВЕННЫХ ОТНОШЕНИЙ  
АДМИНИСТРАЦИИ ПЕРМСКОГО МУНИЦИПАЛЬНОГО РАЙОНА**

**РЕШЕНИЕ**

о размещении объектов № 997

Пермский край  
Пермский район

29.12.2020

Комитет имущественных отношений администрации Пермского муниципального района разрешает Открытому акционерному обществу «Межрегиональная распределительная сетевая компания Урала» (ИНН 6671163413, ОГРН 1056604000970, почтовый адрес: 620026, г. Екатеринбург, ул. Мамина-Сибиряка, д. 140)

размещение объекта «Строительство ВЛ 0,4 кВ с установкой прибора учета для электроснабжения объекта гараж по адресу: Пермский край, Пермский район, с. Култаево (4500062440)»

на землях государственная собственность на которые не разграничена

на срок бессрочно

Местоположение: Пермский край, Пермский район, Култаевское с/п, с. Култаево

Приложение: схема предполагаемых к использованию земель или части земельного участка.

Председатель комитета  
имущественных отношений  
администрации Пермского  
муниципального района

(подпись, печать)



Г.В. Мюресов

## Схема предполагаемых к использованию земель или части земельного участка

**Объект:** Строительство ВЛ 0,4 кВ с установкой прибора учета для электроснабжения объекта гараж по адресу:  
Пермский край, Пермский р-н, с. Култаево. (4500062440)

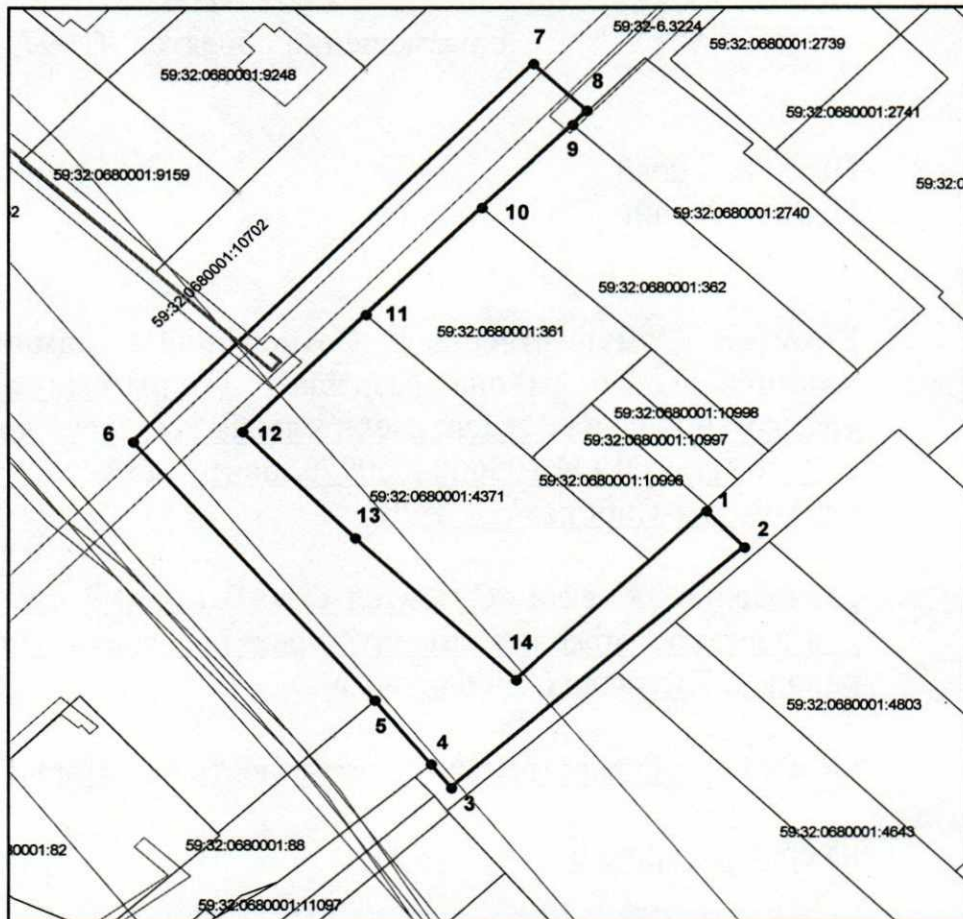
**Местоположение:** Пермский край, Пермский район, Култаевское с/пос, с. Култаево

**Площадь земель или части земельного участка, кв.м:** 2040

**Категория земель:**

**Вид разрешенного использования:**

Каталог координат, м		
точки грани	X	Y
1	504372,17	2213143,54
2	504366,43	2213148,92
3	504328,62	2213107,69
4	504332,34	2213104,82
5	504342,40	2213096,86
6	504383,13	2213062,74
7	504442,70	2213119,22
8	504435,30	2213126,73
9	504433,07	2213124,76
10	504420,04	2213111,98
11	504403,21	2213095,61
12	504384,77	2213078,15
13	504368,00	2213094,08
14	504345,58	2213116,79



Масштаб 1:1000

**Описание границ смежных землепользователей:**

от точки 1 до точки 4 земли Култаевского с/п  
от точки 4 до точки 5 участок 59:32:0680001:88  
от точки 5 до точки 9 земли Култаевского с/п  
от точки 9 до точки 10 участок КН 59:32:0680001:362  
от точки 10 до точки 11 участок КН 59:32:0680001:361  
от точки 11 до точки 14 участок КН 59:32:0680001:4371  
от точки 14 до точки 1 земли Култаевского с/п

**Условные обозначения:**

- - вновь образованная часть границы земельного участка
- - существующая часть границы, имеющиеся в ГКН сведения о которой достаточны для определения ее местоположения
- - граница кадастрового квартала
- - зона с особыми условиями использования территорий
- - граница населенного пункта
- - обозначение ОКС по сведениям ГКН
- 59:32:0680001 - номер кадастрового квартала
- 59:32:0680001:4371 - номер учтенного земельного участка

Заявитель: ОАО "МРСК Урала"

Владимирова А.Л. (по доверенности)

подпись